



An das Schöne im Leben (To the Beauty in Life) | Scherenschnitt mit Widmung (Silhouette with dedication) | 24 x 18 cm | 2003 | 290 €

Christiane Latendorf

mutare
GALERIE MUTARE

„Malen und Fabulieren sind immer wieder eine Quelle meines Leben.“

Christiane Latendorf ist eine höchst vielseitige Künstlerin, die zwischen Fantasie und Realität fast traumtänzerisch wandelt. Mentoren während ihrer Dresdner Studienzeit waren Horst Leifer, Siegfried Klotz und Detlef Reinemer. Künstlerische Einflüsse kamen von der klassischen Avantgarde wie Picasso und Paul Klee, der expressionistischen Gruppe „Die Brücke“, der naiven Malerei oder fernöstlicher Volkskunst. Inspirationen liefern ihr vor allem Kindheitserinnerungen, Träume, Märchen, Mythen, Literatur, Naturerlebnisse, die Tier- und Pflanzenwelt sowie Reiseeindrücke. Sie entwirft einen bunten expressiven Kosmos voller Lebensfreude, in dem Engel zu Schutzengeln und Vögel zu Predigern werden, eine Synthese zwischen Mensch und Umwelt hergestellt, das Kaputte wieder heil gemacht wird. Latendorfs Kunst wirkt manchmal wie eine Hymne an die Schöpfung, die es zu bewahren gilt, doch es gibt auch düstere und befremdende Momente, vor allem in ihren frühen Arbeiten. Zu ihren Werken zählen Ölgemälde, Grafiken, Scherenschnitte, Buchillustrationen, Mappenwerke und Keramiken, auch liefert sie Bilder zu ihren eigenen Gedichten.

„Painting and fantasizing are a source of my life again, and again.“

Christiane Latendorf is a highly versatile artist altering between fantasy and reality like a dreamer. During her student days in Dresden her mentors were Horst Leifer, Siegfried Klotz und Detlef Reinemer. She was also influenced of the classical avantgarde like Picasso and Paul Klee, the expressionistic group „Die Brücke“, the naive painting or the folk art of the Far East. She is especially inspired of childhood memories, dreams, fairy tales, myths, literature, natural experiences, the world of animals and plants as well as impressions from her travels. She devises a colourful expressive cosmos full of joie de vivre in which angels turn into guardian angels and birds into preachers healing a broken world. Sometimes Latendorf's art appears like a hymn to the Creation you have to protect, but there are also dark and strange moments, in particular at her early works. Oil paintings, graphics, book illustrations, portfolios, silhouettes, ceramics as well as own poems she is illustrating belong to her works.

Christiane Latendorf wurde 1968 in Anklam (Mecklenburg-Vorpommern) geboren. Nach einer Lehre zur Apotheken-Facharbeiterin absolvierte sie von 1988 bis 1991 ein Studium zur Pharmazie-Ingenieurin an der technischen Fachschule in Leipzig und besuchte parallel dazu Abendkurse an der dortigen Hochschule für Grafik und Buchkunst. Von 1992 bis 1997 studierte sie Malerei und Grafik an der Hochschule für Bildende Künste in Dresden mit Diplomabschluss bei Ralf Kerbach und ließ sich als freischaffende Künstlerin in Dresden nieder, wo sie heute lebt. Viele Reisen führten sie nach Indien, Georgien, Äthiopien, Ägypten und Skandinavien. Seit zwei Jahrzehnten gibt sie Kunstkurse in sozialen öffentlichen Einrichtungen. Ihre Werke sind auf nationalen wie internationalen Ausstellungen präsent und befinden sich u.a. im Kupferstich-Kabinett und in der Städtischen Kunstsammlung Dresden. Die Galerie Mutare vertritt Christiane Latendorf seit 2014.

Christiane Latendorf was born in Anklam (Mecklenburg-West Pomerania) in 1968. After an apprenticeship as a pharmacy skilled worker she completed studies as a pharmacy engineer on the technical college in Leipzig from 1989 until 1991. At the same time she visited evening courses at the Academy of Fine Arts there, From 1992 until 1997 she studied painting and graphics at the University of Fine Arts in Dresden with a diploma at Ralf Kerbach. Since 1997 she lives as a freelance artist in Dresden. She took many travels to India, Georgia, Ethiopia, Egypt and Scandinavia. Since two decades she is teaching art on social public institutions. Here works can be seen on national and international exhibitions and are in the Kupferstich-Kabinett and the municipal art collection Dresden among others. The gallery Mutare represents Christiane Latendorf from 2014.



Christiane Latendorf



(links/left)

Ballett (Ballet) | Öl/Lw (Oil on canvas) | 130 x 89 cm | 2019 | 2.900 €

(rechts oben/top right)

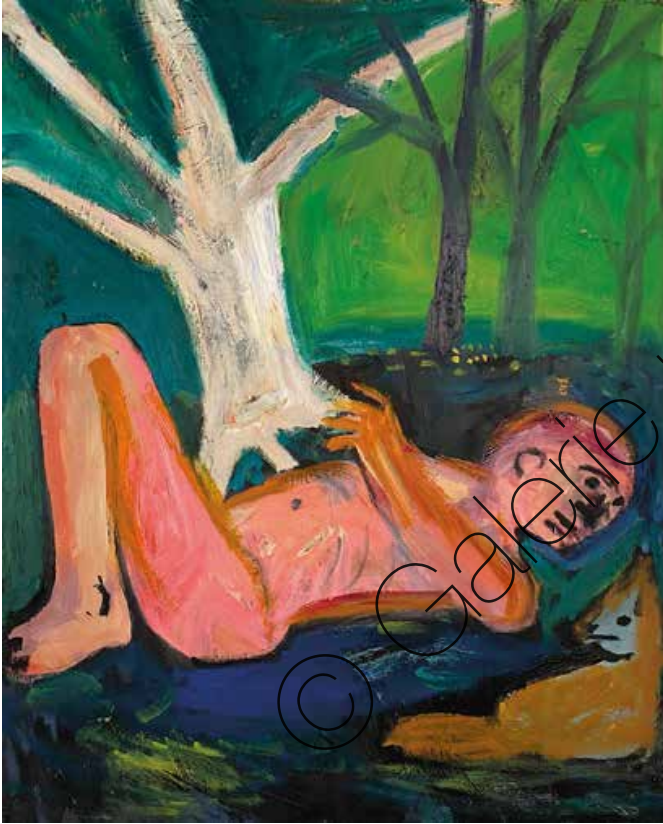
Brief an die Sonne (Letter to the Sun) | Öl auf Hartfaser (Oil on hardboard) | 75 x 50 cm | 2005 | 1.800 €

(rechts unten/bottom right)

Der Mensch ist ursächlich friedlich [David] (The Human Being is fundamentally peaceful [David])

Öl auf Hartfaser (Oil on hardboard) | 75 x 50 cm | 2005 | 500 €





Adam mit Fuchs (Adam with Fox)
Öl auf Hartfaser (Oil on hardboard)
72 x 90 cm | 2023 | 1.600 €



Der aufsteigende liebe Tag (The rising lovely Day)
Öl auf Karton mit Rahmen (2. Bild auf Rückseite)
(Oil on cardboard with frame (2nd image on the back))
104 x 72 cm | 2003 | 1.500 €



Triptychon (Triptych) 3.000 €

Das Rad (The Wheel)
Öl/Lw (Oil on canvas)
70 x 50 cm | 2002

Die Pforte (The Gate)
Öl/Lw (Oil on canvas)
70 x 50 cm | 2002

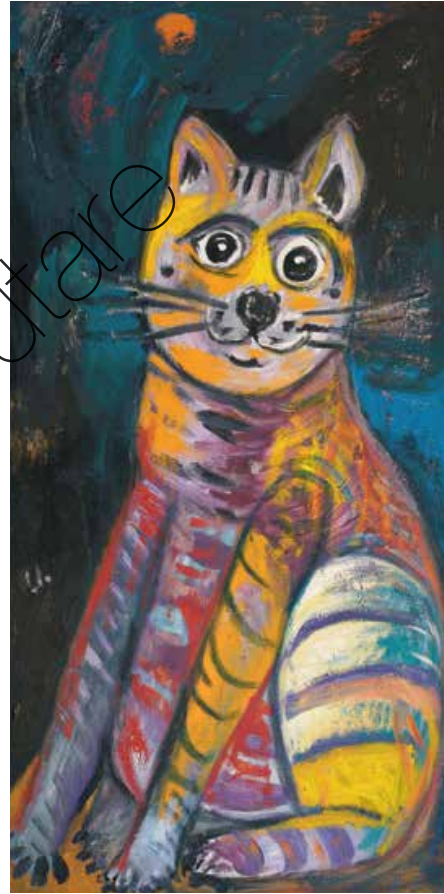
Der Mensch (The Human Being)
Öl/Lw (Oil on canvas)
70 x 50 cm | 2002



Schnurri (Schnurri)
Öl/Lw (Oil on canvas)
190 x 50 cm | 2014 | 1.400 €



Glück in der Hand (Luck in your Hand)
Öl/Lw (Oil on canvas)
140 x 65 cm | 2001 | 3.000 €



Katka (Katka)
Öl/Lw (Oil on canvas)
100 x 50 cm | 2018 | 1.500 €

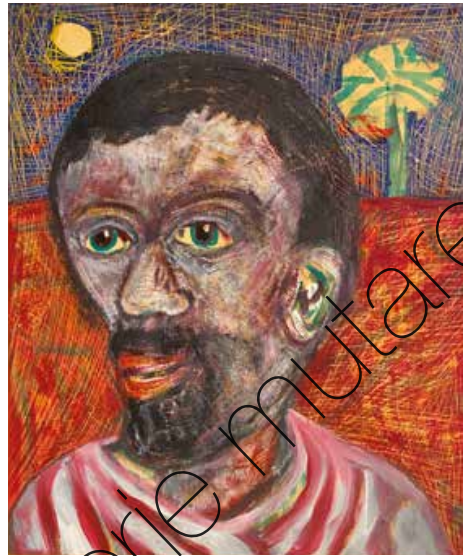


Überall (Everywhere)
Scherenschnitt (Silhouette)
21 x 14,8 cm | 2010 | 700 €

Kirschtage (Cherry Days)
Öl/Lw (Oil on canvas)
120 x 90 cm | 2005 | 3.200 €



Hier bin ich (Here I am)
Zeichnung auf Karton (Drawing on cardboard)
100 x 70 cm | 1992 | 3.000 inkl. Objektrahmen (incl. object frame)



(links oben/top left)
Im Blau (In the Blue)
Mischtechnik auf Papier
(Mixed media on paper)
29,5 x 42 cm | 2004 | 380 €

(rechts oben/top right)
Wüstenwanderer (Desert Wanderer)
Öl auf Hartfaser (Oil on hardboard)
50 x 40 cm | 2008
900 € inkl. Rahmen/frame



(rechts unten/bottom right)
Frei wie ein Vogel (Free like a Bird)
Öl auf Hartfaser (Oil on hardboard)
50 x 73 cm | 2007 | 1.200 €

(links unten/bottom left)
**Am Waldrand
(At the Edge of the Forest)**
Öl/Lw (Oil on canvas)
40 x 40 cm | 2012 | 800 €



Freude am Sein (Joy of Being)

Acryl auf Karton (Acrylic on cardboard)

70 x 100 cm | 1993 | 3.500 inkl. Objektrahmen (incl. object frame)



Hand drauf (Hand on it)
 Zeichnung (drawing)
 21 x 15 cm | 2001 | 200 €

Kekse (Cookies)
 Zeichnung (drawing)
 29,7 x 21 cm | 2004 | 140 €



Aufsehen (Looking Up)
 Scherenschnitt (Silhouette)
 20 x 21 cm | 2010 | 700 €



Adam und Eva im Paradies (Adam and Eve in Paradise)
 Scherenschnitt (Silhouette)
 16 x 16 cm | 2005 | 180 €

Stier und rotes Tuch (Bull and red Cloth)
 Scherenschnitt (Silhouette)
 15 x 15 cm | 2014 | 180 €



Traumfaden (Dream Paths)
 Öl auf Hartfaser (Oil on hardboard)
 76 x 50 cm | 2001 | 1.200 €

Entwerfen (Designing)
 Acryl/Lw (Acrylic on canvas)
 80 x 60 cm | 2016 | 2.800 €



Flugschule der Vögel (Flight School for Birds) | Öl/Lw (Oil on canvas) | 70 x 50 cm | 2021 | 1.200 €

mutare

GALERIE MUTARE

Galerie für zeitgenössische Kunst
Contemporary Art Gallery
Michaela Schubert
Giesebrechtstraße 12 | 10629 Berlin
0151.27 07 49 25
www.galeriemutare.de | berlin@galeriemutare.de

Alle Rechte vorbehalten | All copyrights reserved
© Christiane Latendorf, Galerie mutare

 Folgen Sie uns auf Instagram: www.instagram.com/galerie.mutare.berlin