



Broken Tree and Stones" | Öl/Lw (oil/canvas) | 120 x 260 cm (2 Leinwände je 120 x 130 cm) | 2 canvases each 120 x 130 cm) | 2021 | 5.100 €

# Kui soon Park

mutare

GALERIE MUTARE

**„Ich habe begonnen, die Natur zu beobachten und nach den ursprünglichen Formen und Farben zu suchen, die unsere primitiven Sinne stimulieren.“**

Die südkoreanische Malerin Kui soon Park hat sich der Landschaft verschrieben. Einer Natur mit vielen Gesichtern, wie sie ihr auf Streifzügen in ihrer Heimat und durch Berlin begegnete: Wasserfälle, Gebirge, Steine, Wälder, erdiges Moos mit Pilzen. Ihr bevorzugtes Motiv sind Bäume. Kui soon Park beobachtet nicht nur die natürlichen Formationen, sondern auch die Spuren, die Wind und Wetter oder menschliches Zutun hinterlassen haben: Zweige, die sich in scheinbar grotesken Wüchsen zur Sonne hin strecken, Blätter in der Reflexion des Lichtes, zerbrochene Stämme. Kui soon Park gibt keine bestimmte Landschaft wieder, sondern Ausschnitte aus einem sich ständig wandelnden Geschehen, wie es sich in ihrer Erinnerung eingeprägt hat und dessen Impressionen sie zunächst mit der Kamera, dann in Pastellzeichnungen und schließlich in großformatigen Ölgemälden festhält - in changierenden Tönen wie Violett, Rosé, Orange, Blau und Grün. Was wie eine abstrakte Reduktion von Naturformen und -farben aussieht, entpuppt sich als halb fantastischer zeitloser Dschungel von großer meditativer Ruhe. Kui soon Park ließ sich in ihrer Malerei auch von den französischen Nabis und den Impressionisten inspirieren, ebenso von zeitgenössischen Künstlern wie Gerhard Richter, David Hockney oder Albert Oehlen.

**„I have begun to watch the nature looking for the primary forms and colours which are stimulating our primitive senses.“**

The South-Korean painter Kui soon Park has dedicated to the landscape. To a nature with many faces she has found on wanderings in her native country and through Berlin: waterfalls, mountains, stones, forests, earthy moss with mushrooms. Her favourite motifs are trees. Kui soon Park is not only watching the natural formations, but also the traces left by all kinds of weather or by human hand: branches weirdly wriggling to the sun, leaves with the reflections of the light, broken trunks. Kui soon Park doesn't describe a specific landscape but sections of a permanent evolution imprinted on her memory. Her impressions are firstly recorded on camera then transferred in pastel and in large-sized oil paintings - in fickle tones like violet, orange, pink, blue and green.. Her seemingly abstract reduction of natural forms and colours emerges as a half fantastic timeless jungle of meditative calm. Kui soon Park got inspired of the French Nabis and the impressionists, also of contemporary artists like Gerhard Richter, David Hockney or Albert Oehlen.

**Kui soon Park** wurde 1983 in Seoul geboren. Sie besuchte von 2003 bis 2005 die renommierte Kaywon School of Art & Design in Uiwang in der südkoreanischen Provinz Gyeonggi-do. 2005 zog sie nach Berlin und studierte von 2007 bis 2012 an der Kunsthochschule Berlin-Weißensee, an der sie ihr Diplom für Malerei erwarb und in den Jahren 2012/2013 Meisterschülerin von Hanns Schimansky war. Seit 2013 sind ihre Gemälde und Papierarbeiten auf Ausstellungen in Seoul und Berlin zu sehen. Hier hatte sie 2013 ihre erste Soloshow unter dem Titel „Ein müßiger Blick“ in der WerkStadt Kulturverein in Neukölln. Kui soon Park lebt und arbeitet in Berlin. Die Galerie Mutare vertritt sie seit 2017.

**Kui soon Park** was born in Seoul in 1983. She attended the renowned Kaywon School of Art & Design in Uiwang in the South-Korean province Gyeonggi-do from 2003 until 2005. In 2005 she moved to Berlin and studied at the art school Berlin-Weißensee where she got her diploma for painting and was master-class student of Hanns Schimansky in the years of 2012/2013. Since 2013 her pictures and works on paper are shown on exhibitions in Seoul and Berlin where she had her first solo presentation titled „The Idle Look“ in the WerkStadt Kulturverein Neukölln in 2013. Kui soon Park lives and works in Berlin. Since 2017 she is represented by the gallery Mutare.

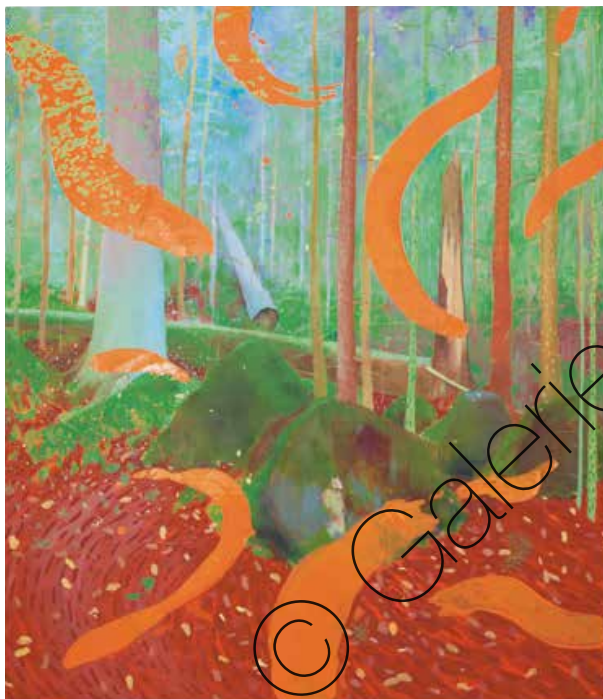


Kui soon Park



**Pink Tree**

Õ/Lw (oil on canvas) | 140 x 120 cm | 2021 | 2.900 €



**Orange Breeze**  
Öl/Lw (oil on canvas) | 140 x 120 cm | 2021 | 2.900 €



**Green Breeze**  
Öl/Lw (oil on canvas) | 140 x 120 cm | 2021 | 2.900 €



**Blue Breeze**  
Öl/Lw (oil on canvas) | 72 x 60 cm | 2021 | 1.200 €



**The Trees**  
Öl/Lw (oil on canvas) | 200 x 150 cm | 2020 | 3.800 €



**The Cliff**  
Öl/Lw (oil on canvas) | 200 x 170 cm | 2020 | 4.500 €



**Glowing Tree**

Öl/Lw (oil on canvas) | 120 x 100 cm | 2021 | 2.600 €



**Tree and Mushroom**

Öl/Lw (oil on canvas) | 90 x 70 cm | 2021 | 1.500 €



**Small Waterfall** | Öl/Lw (oil in canvas) | 90 x 80 cm | 2020 | 2.500 €

# mutare

GALERIE MUTARE

Galerie für zeitgenössische Kunst  
Contemporary Art Gallery  
Michaela Schubert  
Giesebrechtstraße 12 | 10629 Berlin  
0151.27 07 49 25  
[www.galeriemutare.de](http://www.galeriemutare.de) | [berlin@galeriemutare.de](mailto:berlin@galeriemutare.de)

Alle Rechte vorbehalten | All copyrights reserved  
Bilder: ©Galerie mutare

STIFTUNGKUNSTFONDS

NEU  
START  
KULTUR